



## JOTA® - Warehouse IT-Solutions

Seit über einem Jahrzehnt übernimmt JOTA® als Systemhaus für ganzheitliche IT-Lösungen mit namhaften Partnern die Planung und schlüsselfertige Realisierung von Logistik-Anwendungen für Industrie, Handel, Warehouse- und Logistikdienstleister. Schwerpunkte sind Produktions- und Lagerlogistik vom Zentrallager bis zum Point of Sales als wesentliche Bestandteile des Supply Chain Managements.

### Das Team

Die erfolgreiche Entwicklung verdankt JOTA® der mehr als 30jährigen Erfahrung der Unternehmensleitung und führender Mitarbeiter sowie seinen zuverlässigen Partnern und zahlreichen Beispielen für erfolgreiche System-einführungen. Firmengründer und Geschäftsführer Dipl.-Ing. Klaus Piechotta zum Beispiel brachte dazu die persönlichen Voraussetzungen aus seiner langjährigen Tätigkeit in der Logistik und im IT-Consulting mit.

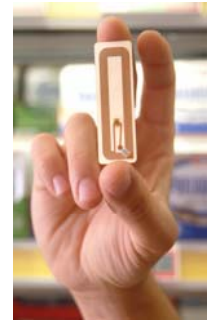
### Entwicklung

JOTA® stellte von Anfang an die eigenen Softwareentwicklungen für ergonomische Lagerverwaltung, Stapler- und Materialflusssteuerung in den Mittelpunkt des Leistungsspektrums. Später kamen Software-Lösungen für E-Logistics (B2B) und CRM Customer Relationship Management hinzu.

Durch die sehr frühe Integration von Datenfunk-, Barco-de-, Wiege- und Steuerungstechnik hat sich die Realisie-rung und Einführung ganzheitlicher IT-Lösungen in der Logistik zum Erfahrungs- und Leistungsschwerpunkt von JOTA® entwickelt.

Mit den neuesten software-technischen Entwicklungen rundet JOTA® sein Leistungsangebot für durchgängige Lösungen ab. Die Ergänzungen reichen nun - mit einem Kundenbindungssystem, unter Einsatz von Kundenkarten am Point-of-Sales - bis in den Einzelhandel.

Module für Kundenunterhaltung und -animation durch Einsatz von Multimedia gehören ebenso dazu wie auch für die Vorbereitung und Unterstützung von Events.



So bekommen die JOTA®-Anwender den gesamten Kreislauf z. B. in der Getränke-logistik - sowohl den Wa-ren- als auch den Informationsfluss - ganz einfach in den Griff und erhalten dabei wertvolle Markterhebungsdaten, mit denen gezielt das Marketing, der Vertrieb und sonstige Absatzkanäle optimiert werden können.

### Projektentwicklung

Wir übernehmen die Verantwortung für die übertragenen Projekte bis hin zur Generalunternehmenschaft. Qualifizierte Mitarbeiter sind als Projektleiter und Teammitglieder tätig, um die individuelle Ausprägung der Lösungen zu gewährleisten. Sie beraten bei der Reorganisation der Intralogistik, Optimierung der Prozesse, Auswahl von Einrichtungen und Hardware, klären die zugehörigen Schnittstellen und koordinieren das Zusammenspiel der verschiedenen Gewerke.

Unsere Vorgehensweise in 7 Schritten:

1. Kundenanforderungen mit Zielsetzung und Rahmenbedingungen klären
2. Istaufnahme der Prozesse, Ressourcen und Mengengerüste durchführen
3. Istaufnahme auf Stärken und Schwächen analysieren
4. Lösungen für Verbesserungen definieren und abstimmen
5. Sollkonzept realisieren und implementieren
6. Das Erreichen der Ziele kontrollieren
7. Die Nachhaltigkeit des Erreichten durch Wartung und Support sicherstellen

Ihre Zufriedenheit ist unser Ziel !

JOTA GmbH, Am Waldeck 11, D-63571 Gelnhausen  
Tel. 06051/4811-0, Fax 06051/4811-18

